

Note Aggiornamento

Dalla pagina del sito:

<http://www.prato.confartigianato.it/vantaggi-per-i-soci/software-apps/sic-et-simpliciter>

UNA SOLUZIONE SEMPLICE E GRATUITA PER GESTIRE LA TUA AZIENDA

Sic Et SImpliciter è un software gestionale ideato e progettato da Confartigianato di Prato per le aziende artigiane.

È un software tagliato su misura per le esigenze delle piccole e medie imprese che vogliono comunque avere una buona gestione della parte burocratica dell'attività tramite uno strumento che non sia complicato da usare e abbia tutte le caratteristiche che però non incontrano le necessità di un piccolo-medio imprenditore.

CARATTERISTICHE

FACILE

- Semplice da capire e utilizzare
- Interfaccia chiara ed intuitiva
- Inserimento di tutti i dati mancanti direttamente dalle form di Gestione (Per esempio Anagrafica Clienti da Form Documenti)
- Tabella di base PRECARICATE
- Semplificazione delle operazioni di manutenzione mensili (esempio invio documenti, generazione scadenziario ecc.)

COMPLETO

- Ciclo passivo Fornitori : Preventivi, Ordini, DOT, Fatture
- Ciclo attivo Clienti : Preventivi, Ordini, DOT, Fatture
- ...

ESPLORA SIC ET SIMPLICITER

Sic Et SImpliciter
Corsi di Formazione
FAQ
Licenze
Installazione SIC
Assistenza

SCARICA IL SOFTWARE

Download

AGGIORNAMENTI

Aggiornamento Build 109

Si deve controllare che il numero dell'aggiornamento riportato sia superiore al numero di build riportato sul vostro programma:



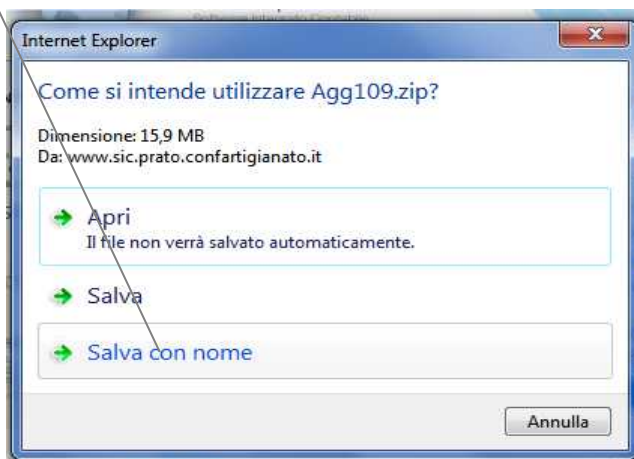
Attenzione: non importa che i numeri siano consecutivi (es: 108->109), si può aggiornare qualsiasi versione attiva con il solo ultimo aggiornamento (al limite si può passare dalla build 1 alla 109 con un solo aggiornamento).

Nel caso che esista un nuovo aggiornamento, cioè un aggiornamento con un numero superiore a quello riportato sul vostro programma, si può procedere con l'installazione dello stesso.

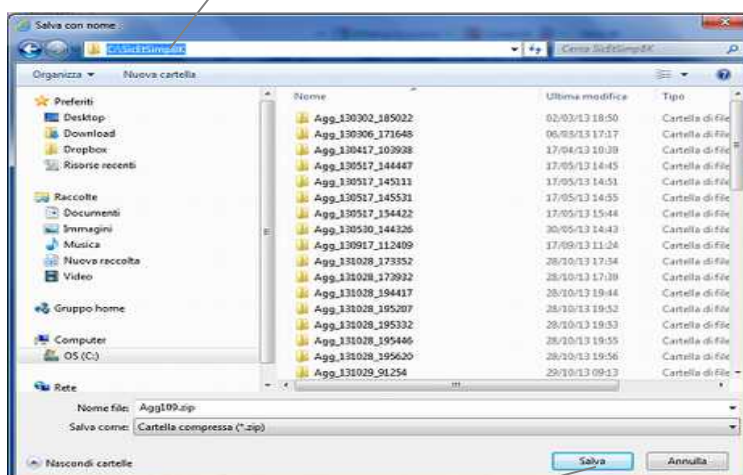
Come prima operazione si deve scaricare l'aggiornamento sotto la directory [C:\SicEtSimpBK](#), in pratica si clicca sul pulsante Aggiornamento Build xxx:



Premere Salva con il nome:



Selezionare la directory [C:\SicEtSimpBK](#),

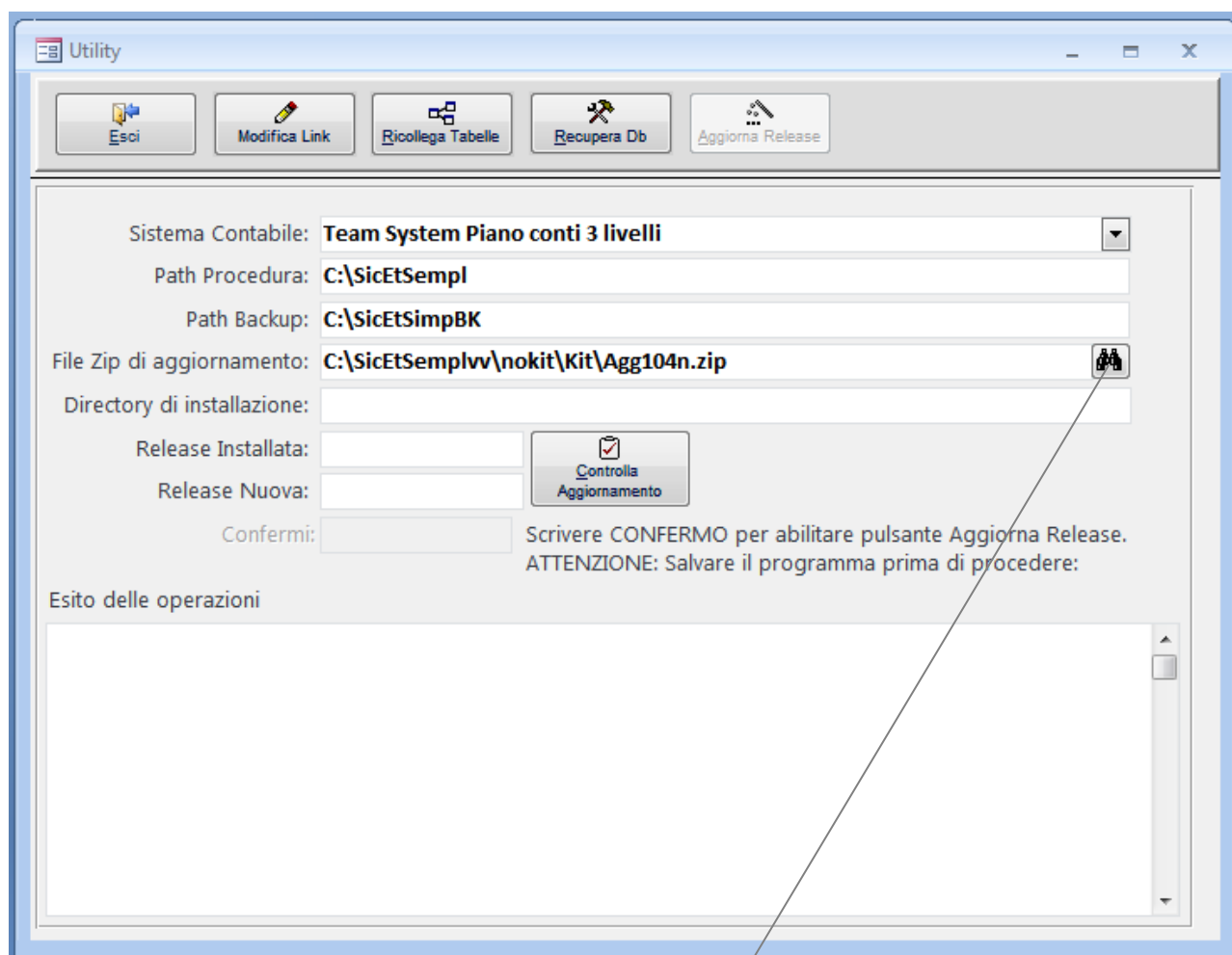


E poi premere il pulsante Salva

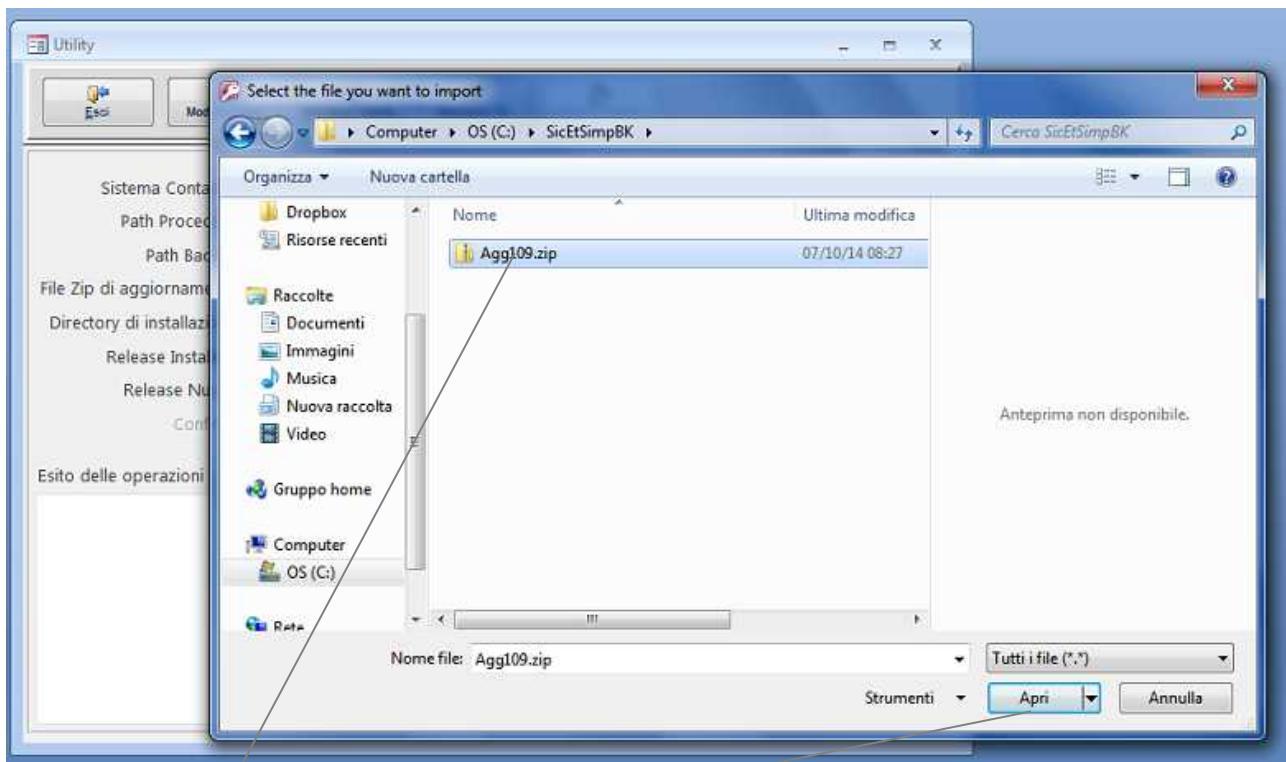
Dopo si deve attivare la procedura e cliccare sulla scelta del menù:
Utility → Aggiorna, Link, Compatta Db:



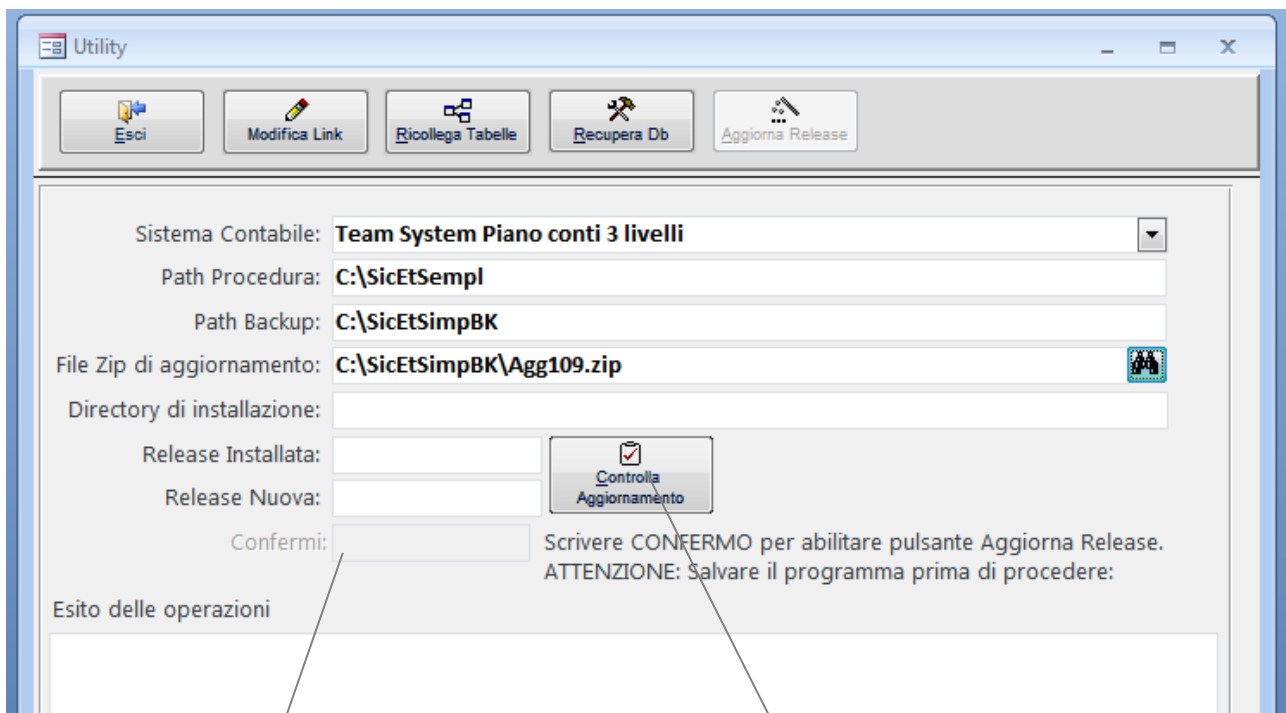
Quando si apre la maschera il pulsante Aggiorna Release è disabilitato, verrà abilitato solo dopo aver controllato l'aggiornamento:



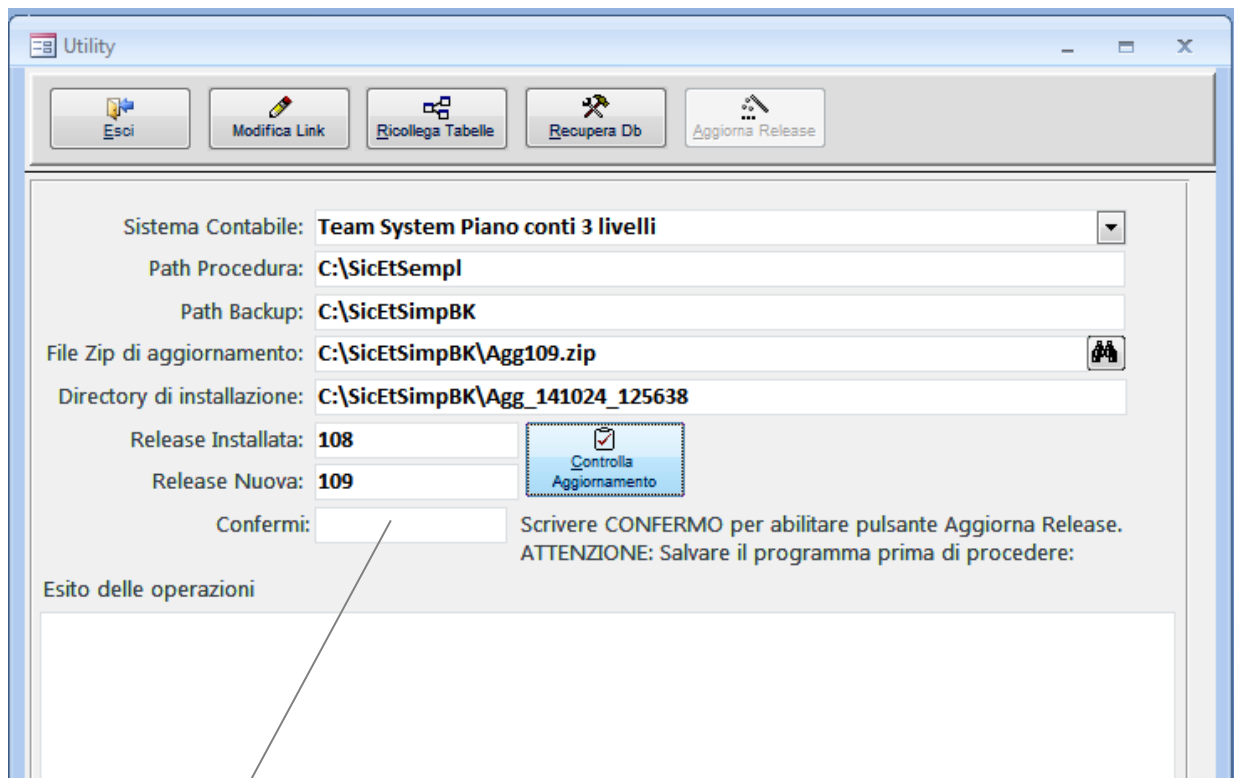
Come prima operazione si deve indicare il percorso dove si trova il file di aggiornamento precedente scaricato: si deve premere il pulsante cerca e selezionare il file.
Attenzione: il file deve essere salvato sotto: C:\SicEtSimpBK.



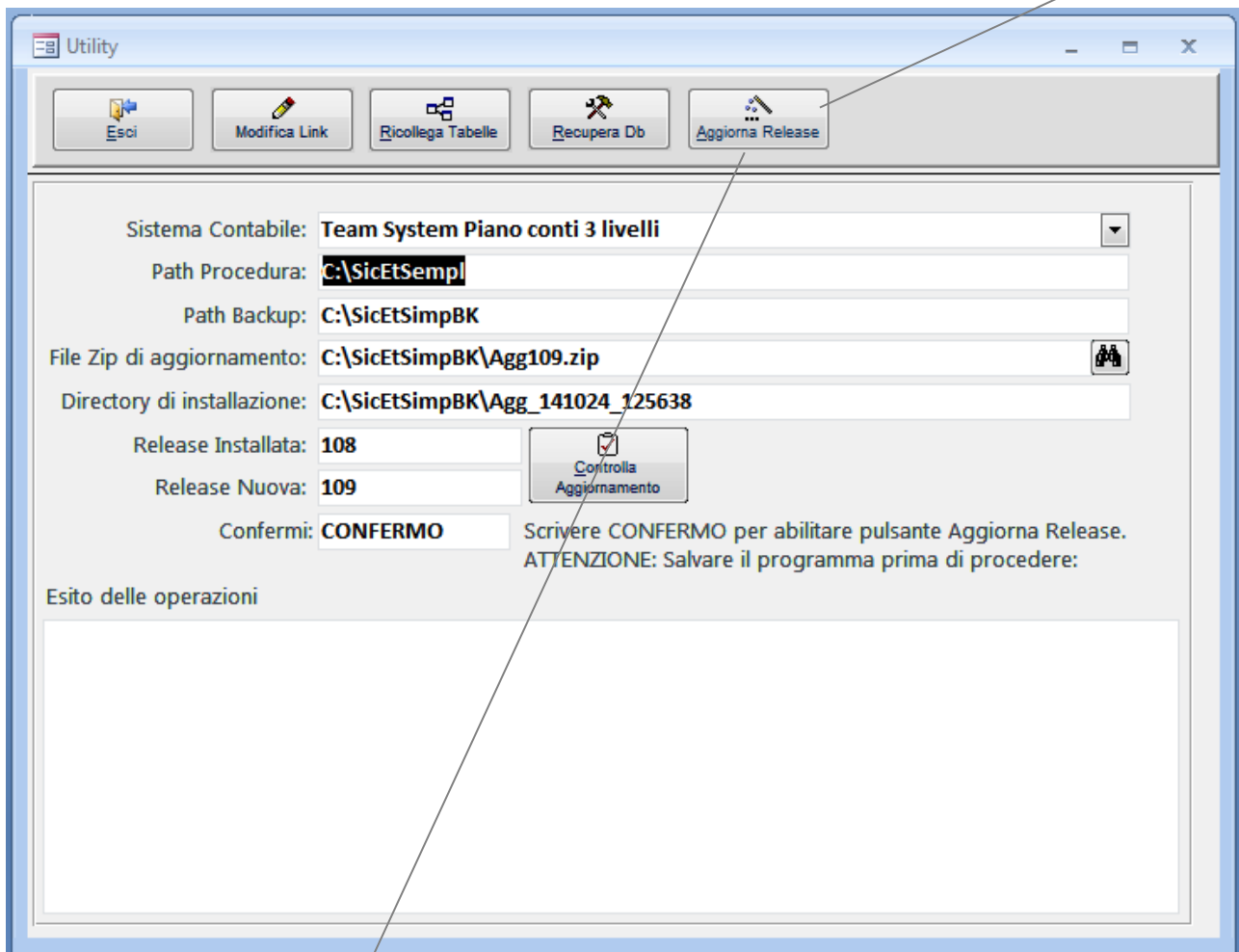
Selezionare il file e poi il pulsante Apri.



Dopo aver selezionato il file premere il Pulsante Controlla Aggiornamento.
Dopo qualche secondo, se l'aggiornamento è valido, viene abilitato il Campo Confermi:

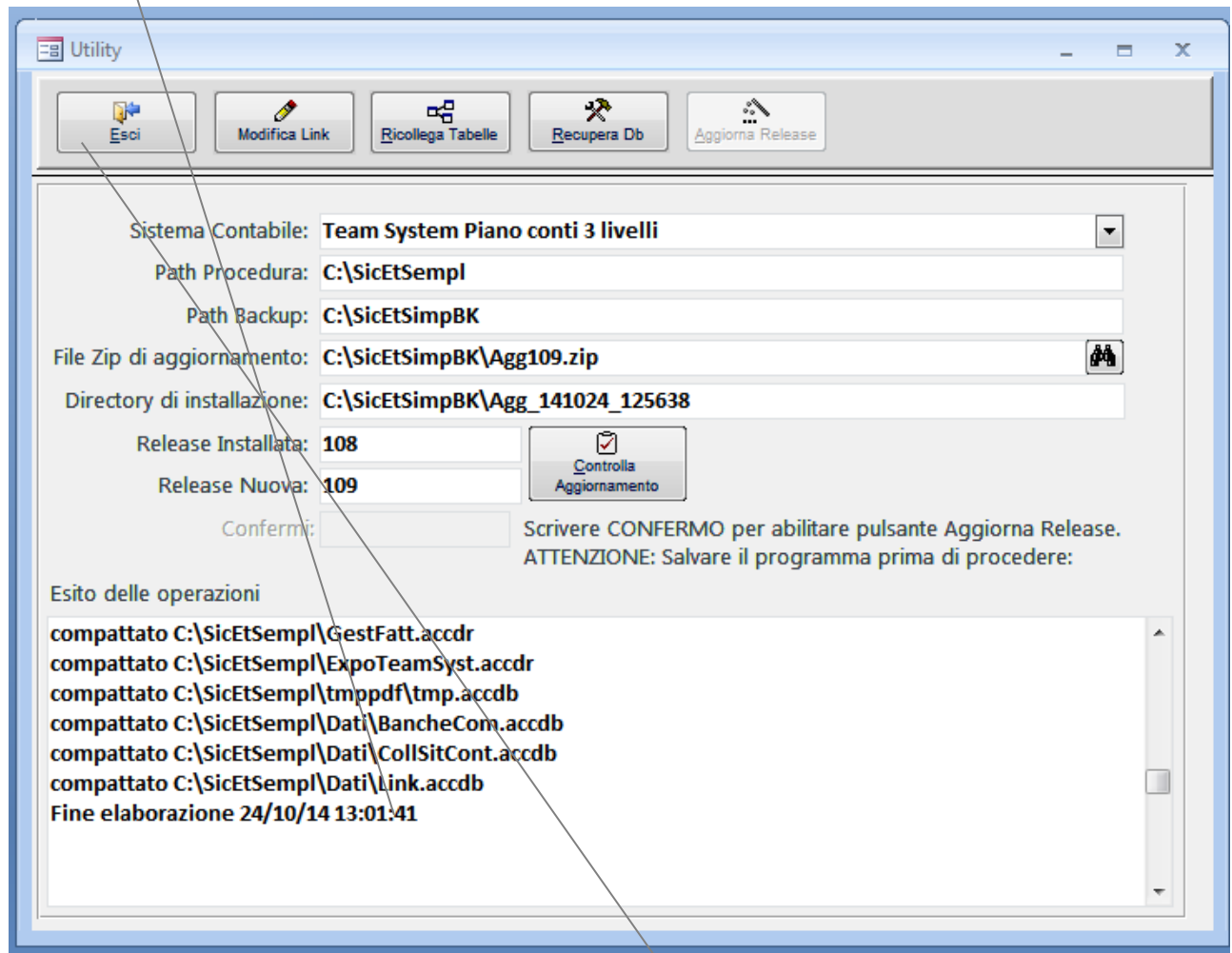


Scrivere Confermo nel campo e dare invio, a questo punto si Abilita il pulsante Aggiorna Release.

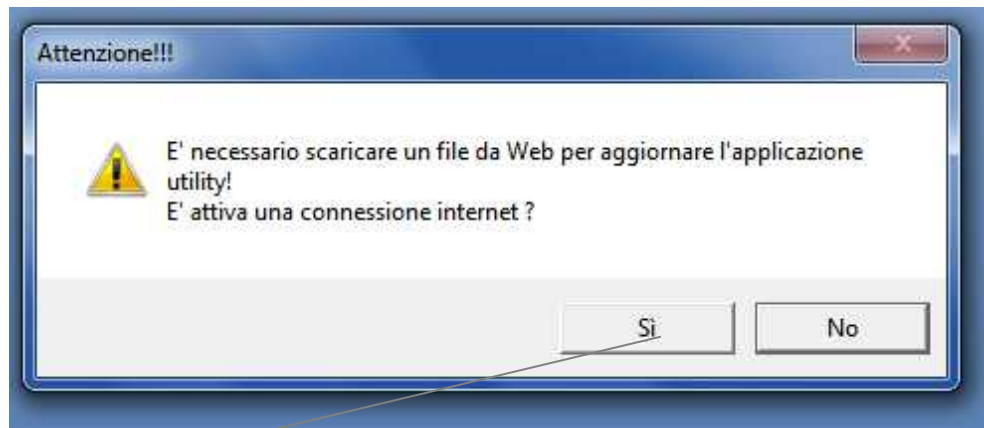


Premere il pulsante Aggiorna Release ed attendere l'installazione:

Alla fine dell'elaborazione, nella parte inferiore della maschera, viene riportato il log dei messaggi relativi all'aggiornamento, l'ultimo messaggio deve essere:
"Fine Elaborazione xx/xx/xxxx xx:xx:xx"



A questo punto si può uscire dalla form con il pulsante Esci, viene riattivato Sic e viene chiesto di autorizzare l'aggiornamento delle utility:



Premere Si.
Con questo termina la procedura di aggiornamento, e si può lavorare con la nuova versione del programma.